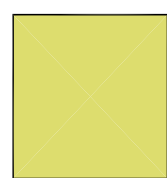
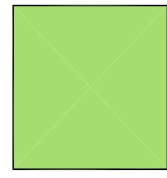
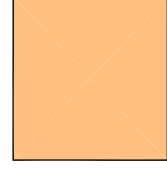
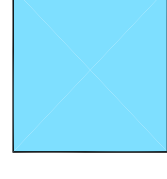


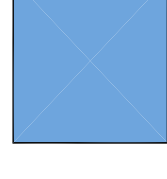
# LEGENDA


- 


Sabbie ghiaiose con locali lenti limose  
 Presenza di falda freatica con profondità media variabile tra 2 e 4 m  
 PARAMETRI GEOTECNICI: angolo di attrito  $32^\circ < i < 35^\circ$   
 coesione  $c = 0.0 \text{ t/m}^2$   
 peso specifico  $\gamma = 2.0 \text{ t/m}^3$
- 

Ghiaie sabbiose alterate con coperture ediche e palcosuoli  
 Possibile presenza di falde sospese nella coltre superficiale  
 PARAMETRI GEOTECNICI: angolo di attrito  $24^\circ < i < 32^\circ$   
 coesione  $0.0 < c < 1.5 \text{ t/m}^2$   
 peso specifico  $1.8 < \gamma < 2.0 \text{ t/m}^3$
- 

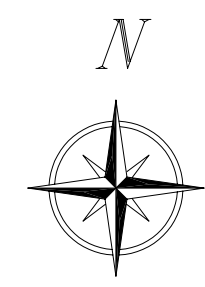
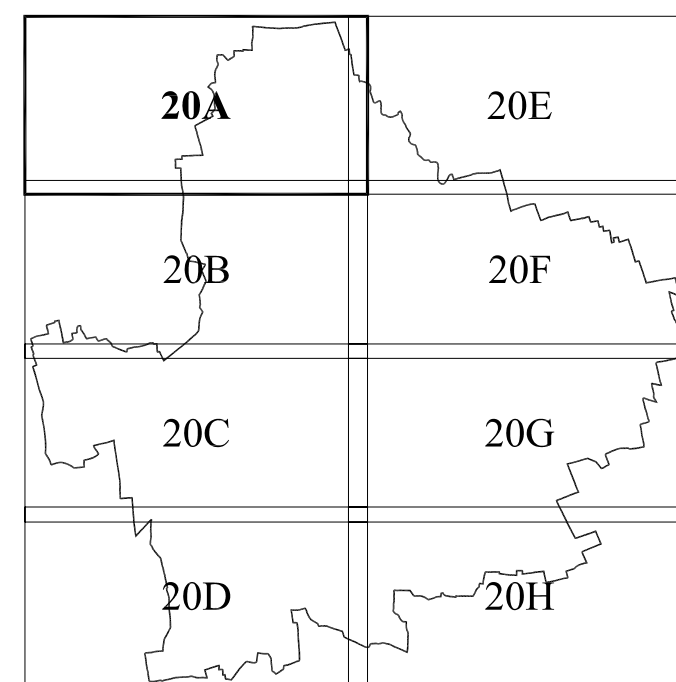
Limo sabbioso (depositi colluviali)  
 PARAMETRI GEOTECNICI: angolo di attrito  $24^\circ < i < 28^\circ$   
 coesione  $0.8 < c < 1.5 \text{ t/m}^2$   
 peso specifico  $\gamma = 1.8 \text{ t/m}^3$
- 

Area a drenaggio difficoltoso
- 

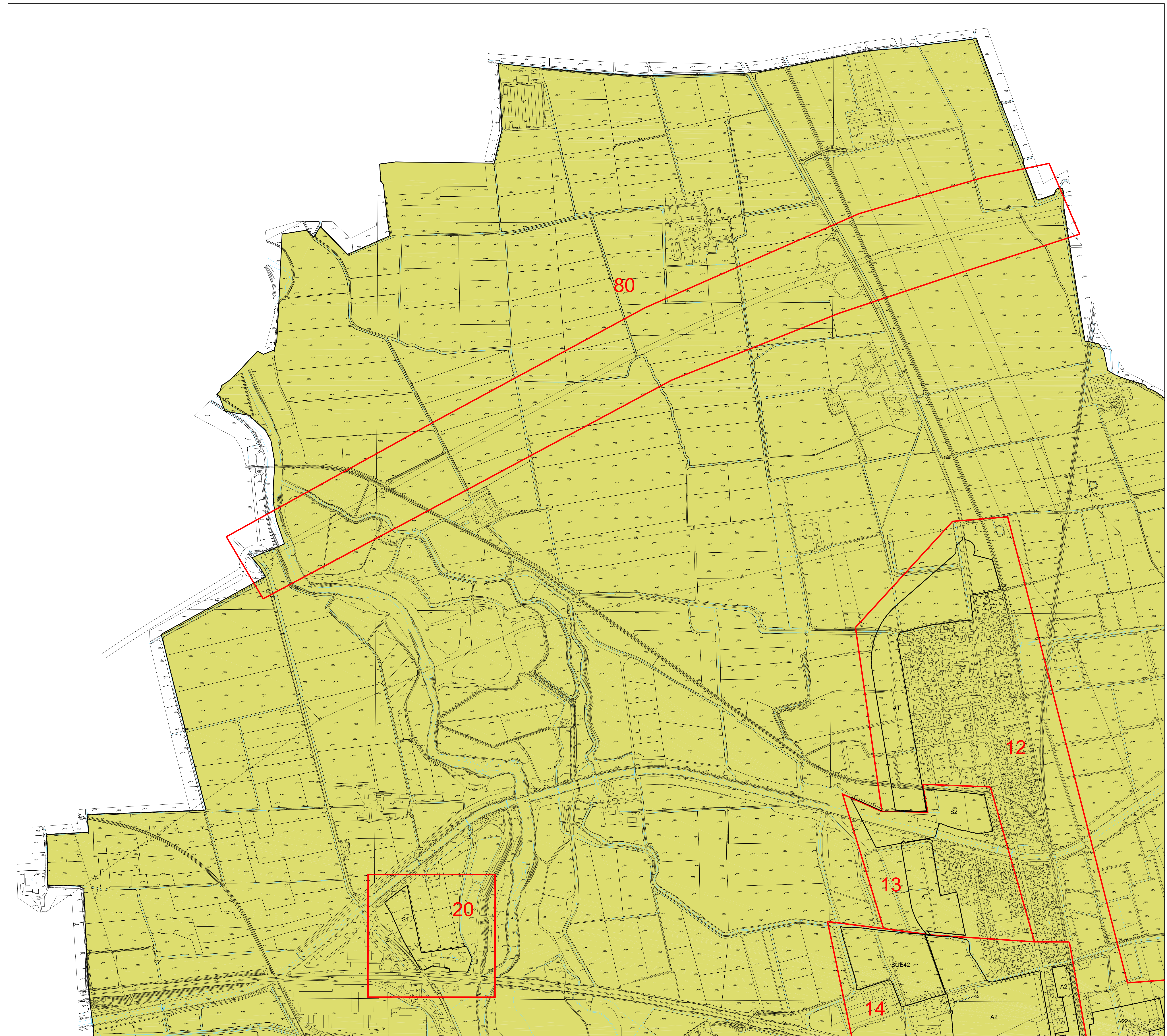
Depositi di riporto
- 

Delimitazione schede geologico-tecniche
- 

Perimetrazione ambiti di intervento



Base cartografica:  
 Comune di Novara - Servizio SISTEMA INFORMATIVO TERRITORIALE -  
 Rilievo Aerofotogrammetrico scala 1:2.000 (mod)



COMUNE DI NOVARA

## VARIANTE GENERALE PIANO REGOLATORE GENERALE COMUNALE

ELABORATI GEOLOGICI  
 ai sensi della circolare PRG n.7 LAP del 6 Maggio 1996

### CARTA LITOTECNICA

Controllo/autorizzazioni  
 all'istruttoria regionale  
 CTU n° 1/1 del 18.01.2007

Elaborato: Scala:  
 20A 1:5.000  
 Il Professionista incaricato:  
 Dott. Geol.  
 MARCO CARMINE  
 Il tecnico urbanista:  
 Dott. Arch.  
 G. PAGLIETTINI  
 Data:  
 Giugno 2007

idrogeo

Dott. Geol. Marco Carmine  
 Corte degli Arrotini, 1 - 28100 Novara Tel. 0321/499773 Fax 0321/520037